

ことば♡カフェ

## 不登校に向き合う

日時：2023年 1月24日(火) 14:00～15:30

内容：心が通い合う“関わり方”について、ゆる～く考えます。  
心理学を基に考案されたコミュニケーションメソッドの実践事例もご紹介。

会場：東中野キングス・ガーデン 1F

参加費：100円(資料代)

定員：6名程度

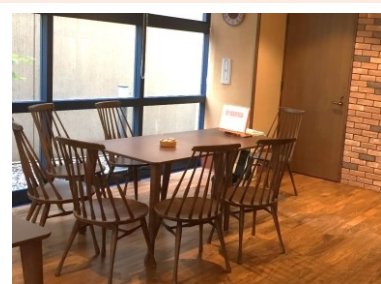
進行：親業訓練インストラクター 山崎しょう子

主催：おやぎょう「虹のかけ橋」

話す=放す

※「プライバシーを守る」「お互いの思いを尊重する」  
を大切にしています。

※特定の宗教・政治団体と関係をもつものではありません。



●お申込み先 おやぎょう「虹のかけ橋」 山崎

①お名前 ②連絡先 ③開催日 をご連絡ください

E-mail: oyagyo.rainbow@gmail.com

HP: www.yamazakishoko.com



お申込み先

※中野区社会福祉協議会を通じて「歳末たすけあい運動～地域活動いきいき募金～」の  
配分金を受けて活動しています