

ことば♡カフェ

不登校に向き合う

日時：3月20日（月）14:00～15:30

内容：心が通い合う“言葉かけ”について、ゆる～く考えます。
心理学を基に考案されたコミュニケーションメソッドの実践事例を紹介したり、それぞれの思いを分かち合ったり…

会場：東中野キングス・ガーデン 1F

参加費：100円（資料代）

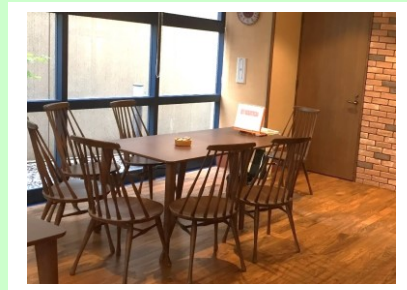
定員：6名程度

進行：親業訓練インストラクター 山崎しょう子

主催：おやぎょう「虹のかけ橋」

※「プライバシーを守る」「お互いの思いを尊重する」
を大切にしています。

おだやかな
場です



●お申込み先 おやぎょう「虹のかけ橋」 山崎

①お名前 ②連絡先 ③開催日 をご連絡ください

※当日参加も、大歓迎です

E-mail : oyagyo.rainbow@gmail.com

HP : www.yamazakishoko.com



お申込み先

※中野区社会福祉協議会を通じて「歳末たすけあい運動～地域活動いきいき募金～」の
配分金を受けて活動しています